

REP.	REFERENCE	PDS	NB	MZ
1	665.701	4,6	1	142
2	665.702	4,6	1	141
3	665.703	2,4	1	140
4	665.704	2,4	1	140
5	665.705	3,5	1	260
6	665.706	3,5	1	260
7	665.707	3,1	1	
8	665.708	3,1	1	
9	665.709	1,7	1	200/140
10	665.710	1,7	1	200/140
11	665.711	0,1	4	
12	665.712	1,7	1	260
13	665.713	1,7	1	260
14	665.714	2,2	1	080
15	665.715	2,2	1	080
16	665.716	2,8	1	140
17	665.717	2,8	1	140
18	665.718	2,0	1	080
19	665.719	2,0	1	200
20	665.720	2,0	1	200
21	665.721	0,1	2	
	B.36	0,3	4	

	M 10.125x16	4
	M 12.125x90	2
	M 14.150x90	2

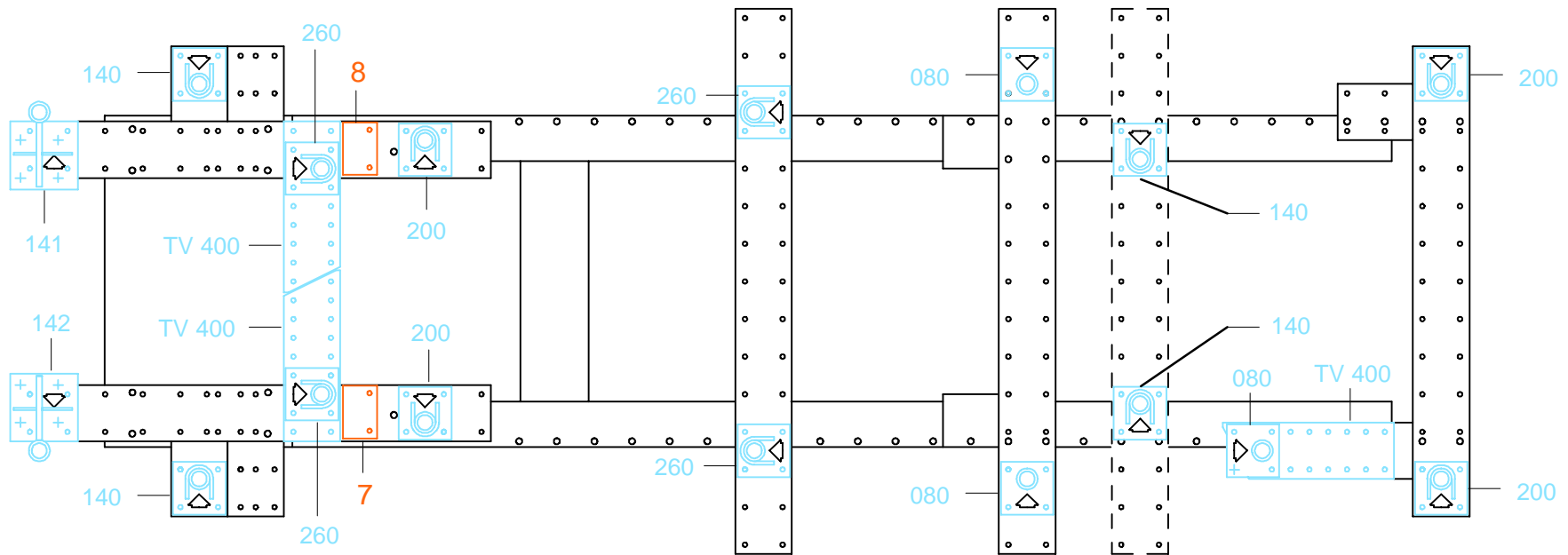
	M 12.125	2
--	----------	---

○ Avec ou sans mécanique  
With or without mechanical elements  
Con o senza parti meccaniche  
Mit oder ohne Aggregate  
Con ó sin mecanica desmontada

## TOYOTA

# 665.300

52 Kg    21.04.93    434-D-44A



1 2 3 4 5 6 7 8 9 10 11 12 13 14 15 16 17 18 19 20 21 22 23 24 25 26 27 28 29 30 31 32 33 34 35 36 38

