

REP.	MOD.
9	→ 91
26	92 →

REP.	REFERENCE	PDS	NB	MZ
1	624.701	3,2	1	141
2	624.702	3,2	1	142
3	624.703	2,5	1	140
4	624.704	2,5	1	140
5	624.705	2,8	1	260
6	624.706	2,8	1	260
7	624.707	2,8	1	601
8	624.708	2,8	1	602
9	624.709	0,2	2	
10	624.710	2,6	1	080
11	624.711	2,6	1	080
12	624.712	1,6	2	
13	624.713	1,6	2	
14	624.714	2,6	1	080
15	624.715	2,6	1	080
16	624.716	2,4	1	080
17	624.717	2,4	1	080
18	624.718	2,1	1	260
19	624.719	1,9	1	260
20	624.720	2,2	1	260
21	624.721	2,2	1	260
26	624.726	0,2	2	
	E 21	0,1	2	

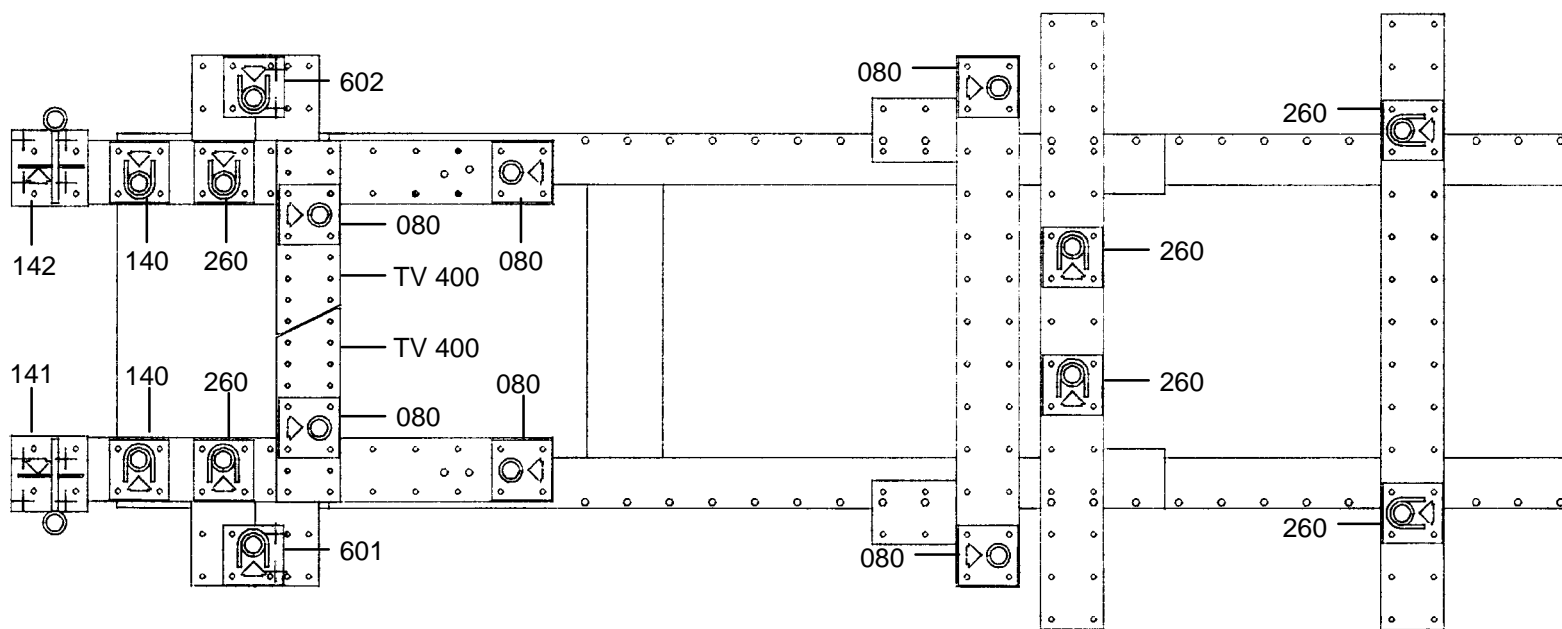
	HM 8x20	4
	HM 12x25	2
	HM 12x30	8
	HM 12.125x25	2

○ Avec ou sans mécanique
 With or without mechanical elements
 Con o senza parti meccaniche
 Mit oder ohne Aggregate
 Con ó sin mecanica desmontada

SUZUKI

624.310

54 Kg	21.05.91	445-D-5A
-------	----------	----------



1 2 3 4 5 6 7 8 9 10 11 12 13 14 15 16 17 18 19 20 21 22 23 24 25 26 27 28 29 30 31 32 33 34 35 36

