

○ Avec ou sans mécanique
With or without mechanical elements
Con o senza parti meccaniche
Mit oder ohne Aggregate
Con ó sin mecanica desmontada

REP.	REFERENCE	PDS	NB	MZ
1	580.701	2,6	1	141
2	580.702	2,6	1	142
3	580.703	2,4	1	260
4	580.704	2,4	1	260
5	580.705	3,6	1	601
6	580.706	3,6	1	602
7	580.707	0,6	2	
8	580.708	1,9	1	140/080
9	580.709	1,9	1	140/080
10	580.710	2,1	1	080
11	580.711	2,1	1	080
12	580.712	1,6	1	140
13	580.713	1,6	1	140
14	580.714	0,1	2	
15	580.715	3,2	1	080
16	580.716	3,2	1	080
17	580.717	2,3	1	080
18	580.718	2,3	1	080
19	580.719	1,4	1	
20	580.720	1,4	1	
21	580.721	4,2	1	260
22	580.722	4,2	1	260
23	580.723	0,4	2	
24	580.724	2,9	1	200
25	580.725	2,9	1	200

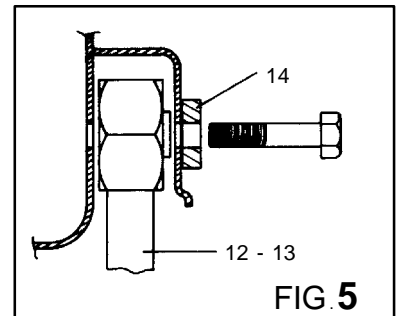
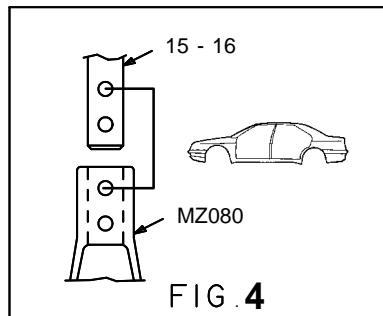
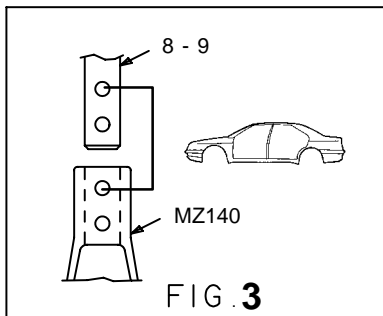
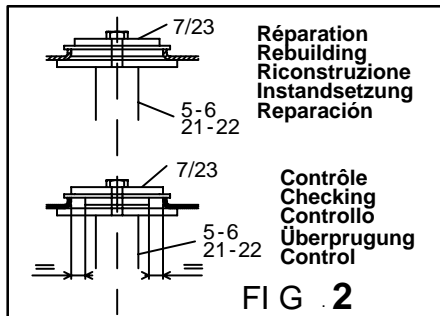
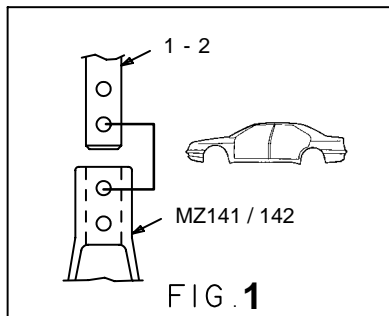
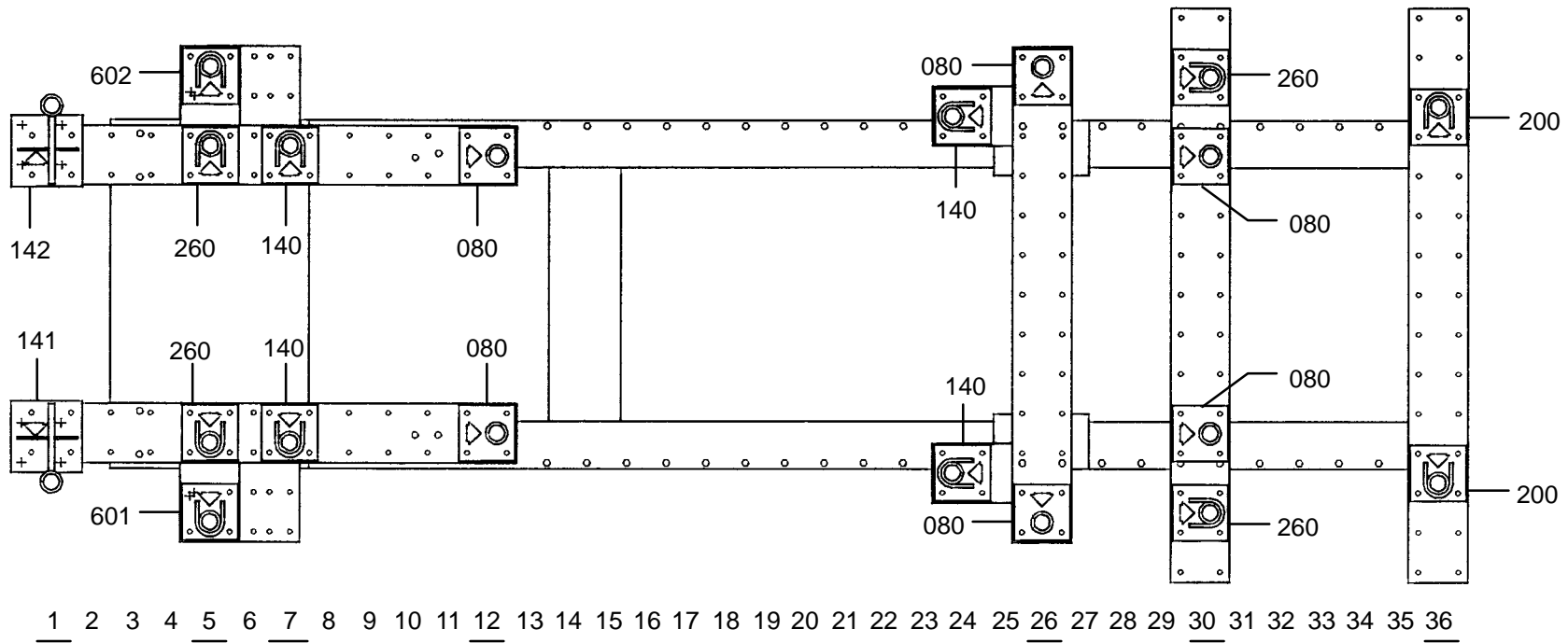
	M12x30	4
	M12x50	4
	M12x160	4
	M12.125x80	2
	M12.125x110	4
	M12.125x150	2
	M12.125x160	4
	M12.125x180	2

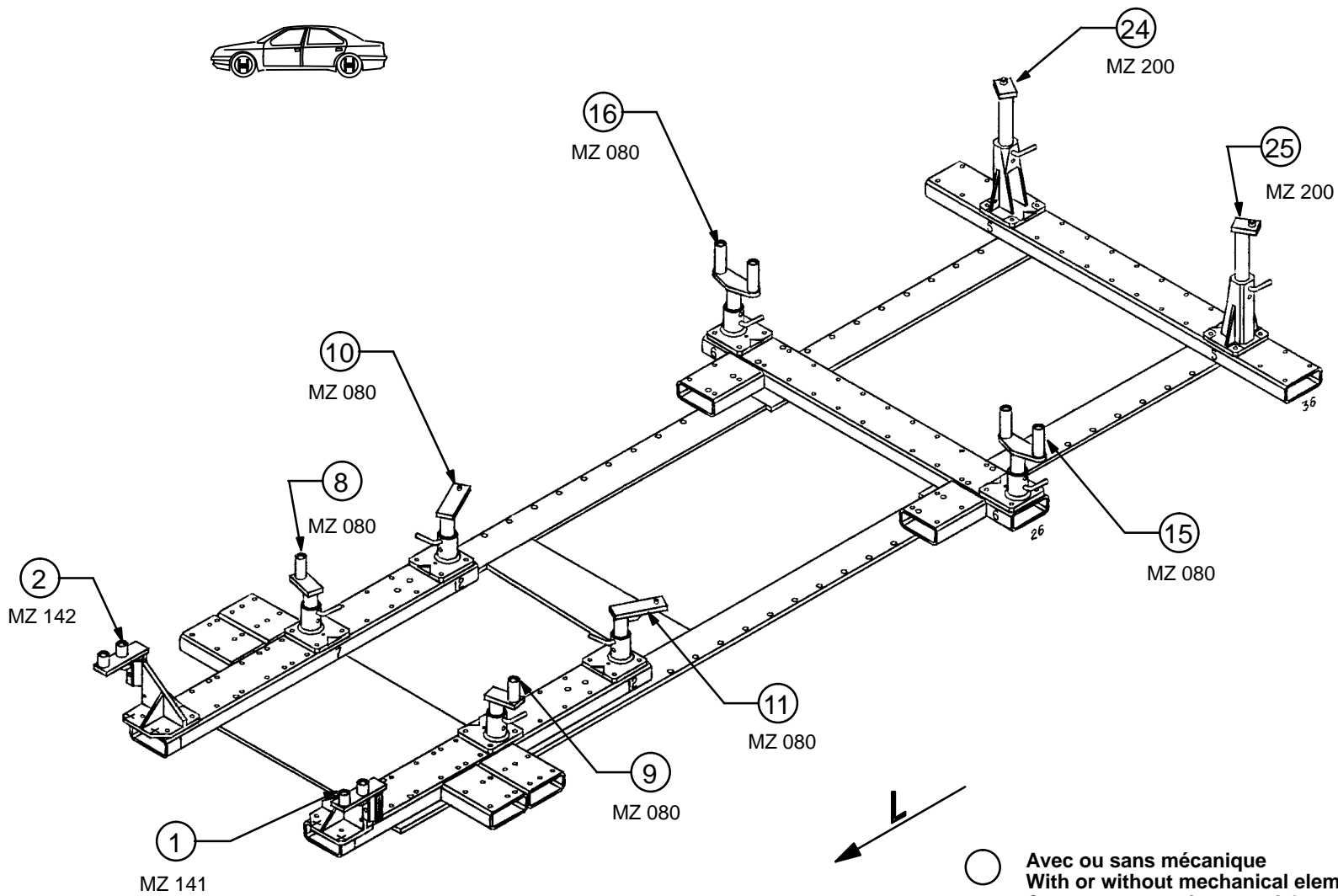
	M12	4
	M12	6

ROVER

580.300

61 Kg | 05.06.90 | 404-D-9A





○ Avec ou sans mécanique
With or without mechanical elements
Con o senza parti meccaniche
Mit oder ohne Aggregate
Con ó sin mecánica desmontada

REP.	REFERENCE	PDS	NB	MZ
1	580.701	2,6	1	141
2	580.702	2,6	1	142
3	580.703	2,4	1	260
4	580.704	2,4	1	260
5	580.705	3,6	1	601
6	580.706	3,6	1	602
7	580.707	0,6	2	
8	580.708	1,9	1	140/080
9	580.709	1,9	1	140/080
10	580.710	2,1	1	080
11	580.711	2,1	1	080
12	580.712	1,6	1	140
13	580.713	1,6	1	140
14	580.714	0,1	2	
15	580.715	3,2	1	080
16	580.716	3,2	1	080
17	580.717	2,3	1	080
18	580.718	2,3	1	080
19	580.719	1,4	1	
20	580.720	1,4	1	
21	580.721	4,2	1	260
22	580.722	4,2	1	260
23	580.723	0,4	2	
24	580.724	2,9	1	200
25	580.725	2,9	1	200

M12x30	4
M12x50	4
M12x160	4
M12.125x80	2
M12.125x110	4
M12.125x150	2
M12.125x160	4
M12.125x180	2

M12	4
M12	6

ROVER

580.300

61 Kg | 05.06.90 | 404-D-9B

