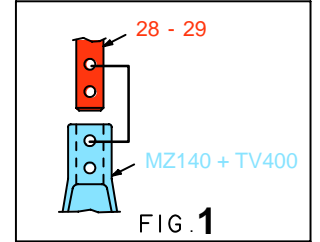
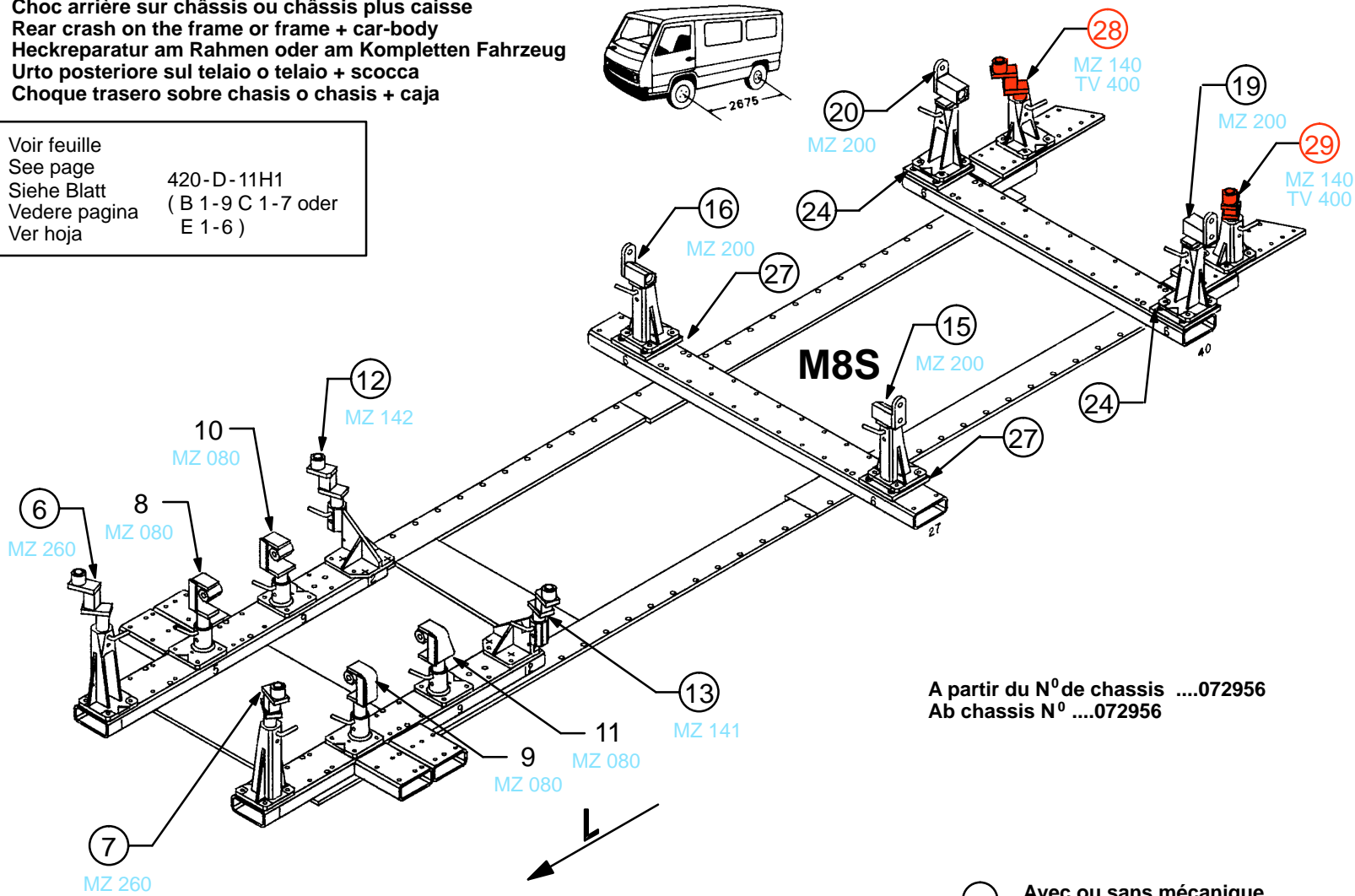


Choc arrière sur châssis ou châssis plus caisse  
Rear crash on the frame or frame + car-body  
Heckreparatur am Rahmen oder am Kompletten Fahrzeug  
Urto posteriore sul telaio o telaio + scocca  
Choque trasero sobre chasis o chasis + caja

Voir feuille  
See page  
Siehe Blatt  
Vedere pagina  
Ver hoja

420-D-11H1  
( B 1-9 C 1-7 oder  
E 1-6 )



A partir du N° de chasis ....072956  
Ab chasis N° ....072956

REP.	REFERENCE	PDS	NB	MZ
28	512.728	2,8	1	140
29	512.729	2,8	1	140

	M 12.150x80	6
	M 12.150x40	2

complément au  
complementary set to  
complemento al  
zusatz zu

**512.810**

○ Avec ou sans mécanique  
With or without mechanical elements  
Con o senza parti meccaniche  
Mit oder ohne Aggregate  
Con ó sin mecanica desmontada

### MERCEDES-BENZ

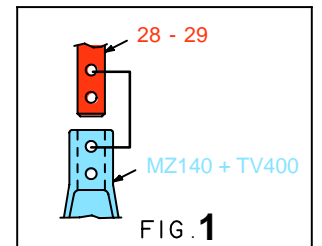
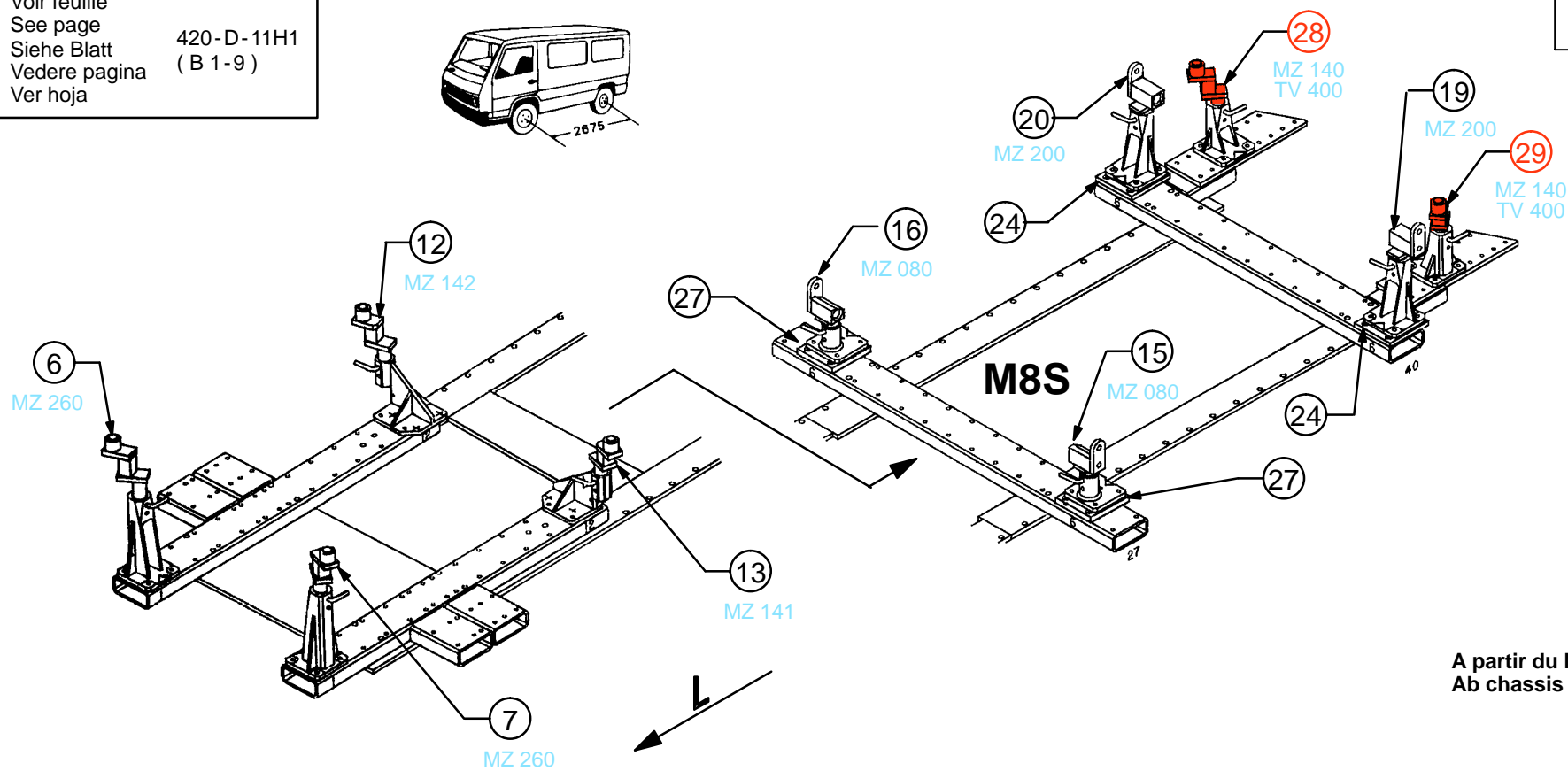
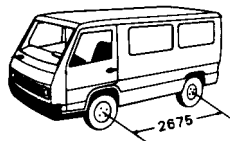
# 512.308

6 Kg    19.05.93    420-D-11 V

Léger choc arrière avec mécanique arrière  
Light rear crash with rear mechanical units in place  
Leichter Heckshaden bei eingebauten Aggregaten ( hinten )  
Urto posteriore leggero con meccanica posteriore  
Legero choque trasero con mecanica trasera montada

Voir feuille  
See page  
Siehe Blatt  
Vedere pagina  
Ver hoja

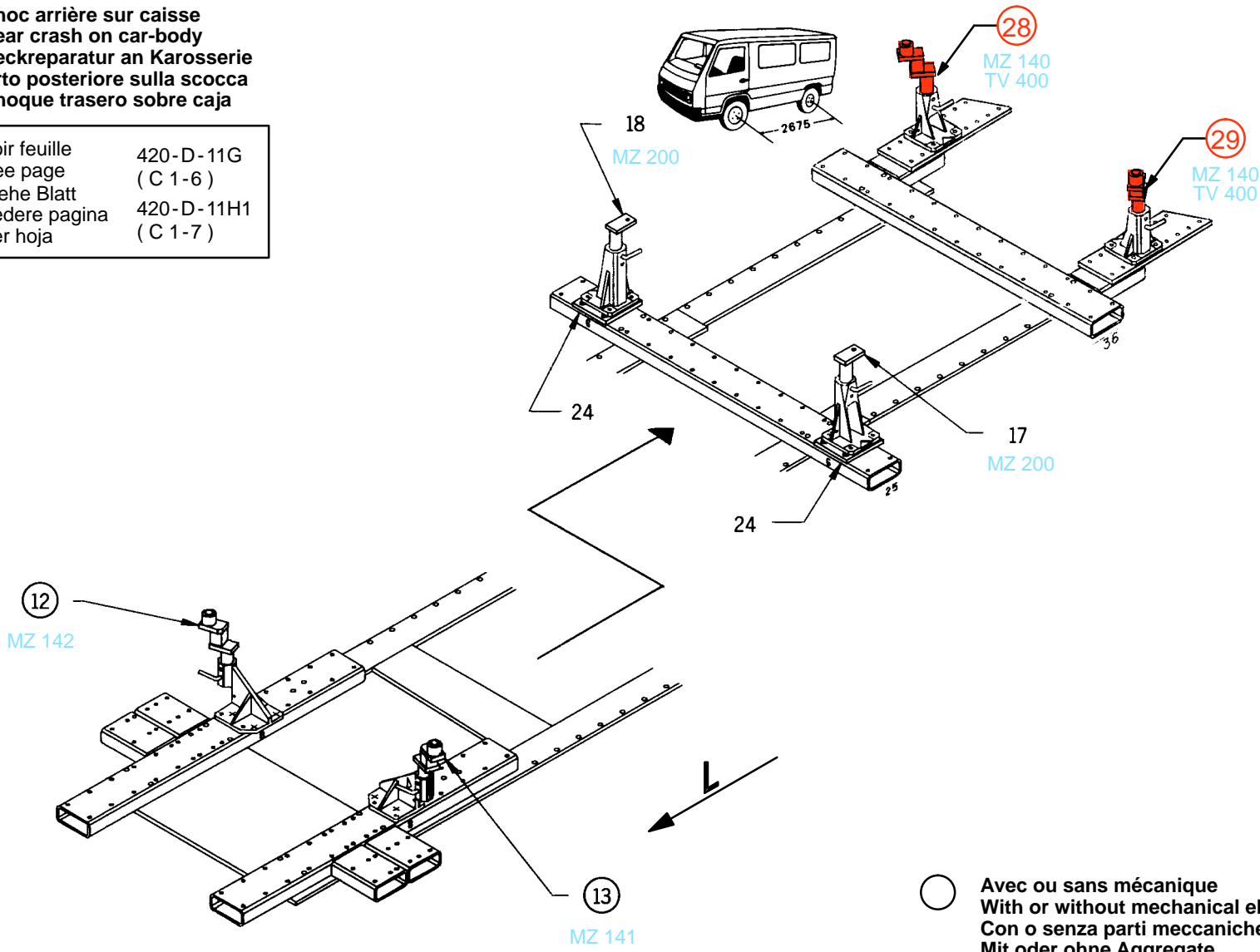
420-D-11H1  
( B 1-9 )



A partir du N° de chasis ....072956  
Ab chasis N° ....072956

Choc arrière sur caisse  
Rear crash on car-body  
Heckreparatur an Karosserie  
Urto posteriore sulla scocca  
Choque trasero sobre caja

Voir feuille 420-D-11G  
See page (C 1-6)  
Siehe Blatt 420-D-11H1  
Vedere pagina (C 1-7)  
Ver hoja (C 1-7)



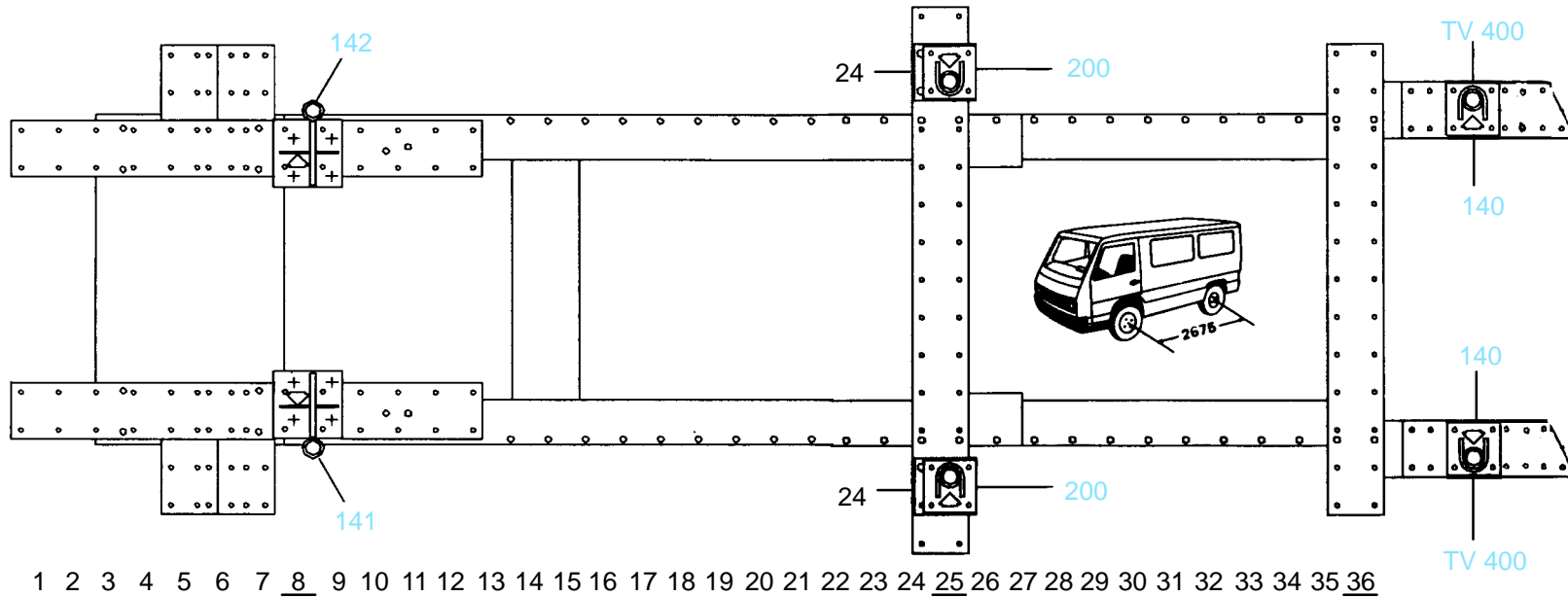
○ Avec ou sans mécanique  
With or without mechanical elements  
Con o senza parti meccaniche  
Mit oder ohne Aggregate  
Con ó sin mecánica desmontada

complément au  
complementary set to  
complemento al  
zusatz zu **512.810**

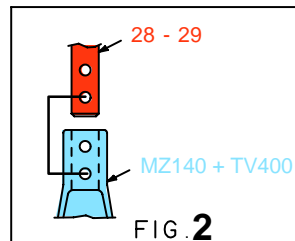
**MERCEDES-BENZ**

**512.308**

6 Kg | 18.03.93 | 420-D-11 T

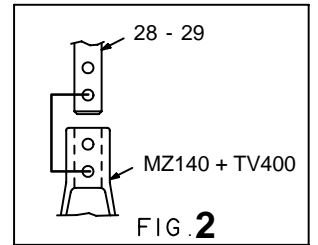
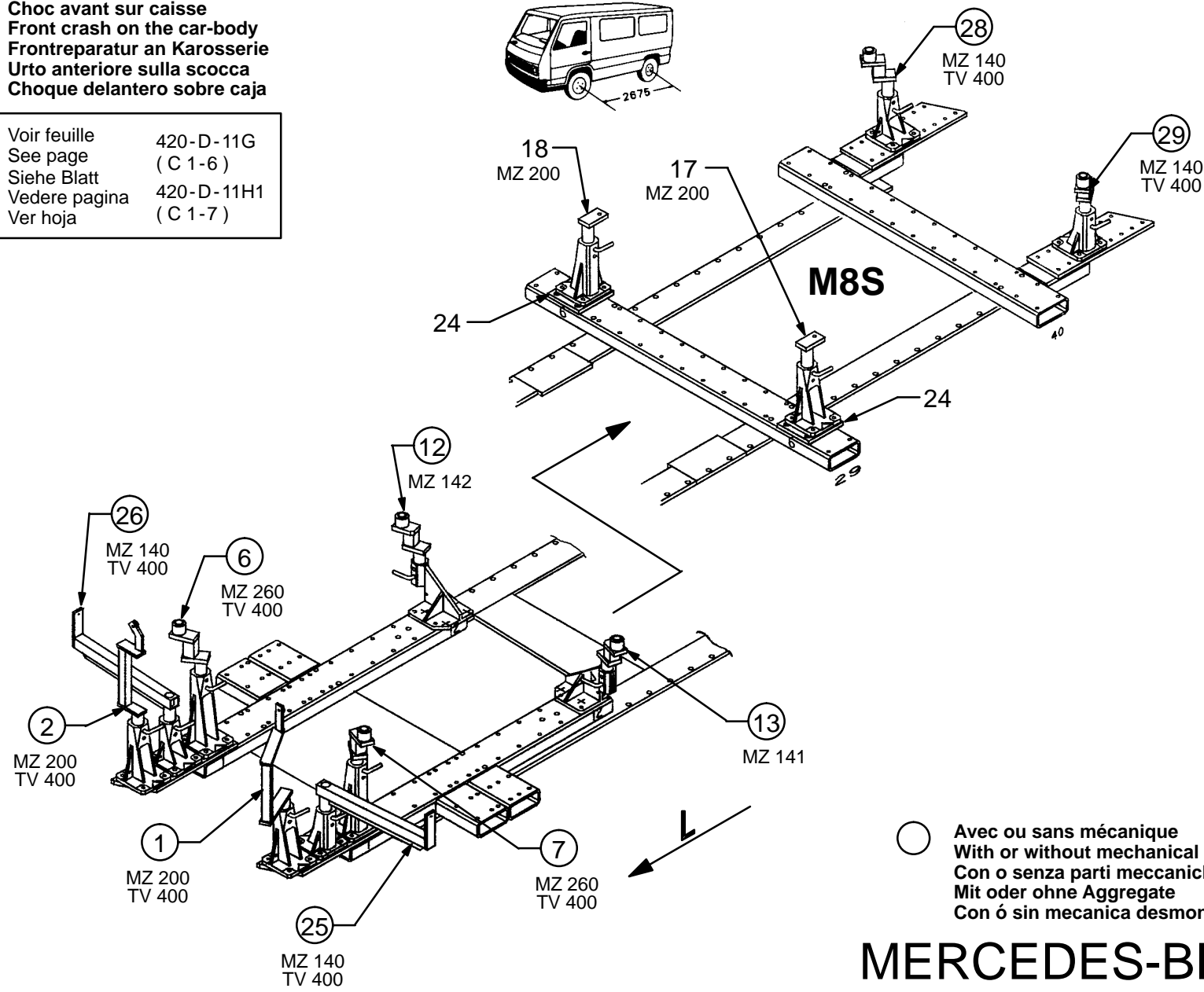


1 2 3 4 5 6 7 8 9 10 11 12 13 14 15 16 17 18 19 20 21 22 23 24 25 26 27 28 29 30 31 32 33 34 35 36



**Choc avant sur caisse**  
**Front crash on the car-body**  
**Frontreparatur an Karosserie**  
**Urto anteriore sulla scocca**  
**Choque delantero sobre caja**

Voir feuille 420-D-11G  
 See page (C 1-6)  
 Siehe Blatt 420-D-11H1  
 Vedere pagina (C 1-7)  
 Ver hoja



○ Avec ou sans mécanique  
 With or without mechanical elements  
 Con o senza parti meccaniche  
 Mit oder ohne Aggregate  
 Con ó sin mecanica desmontada

complément au  
 complementary set to  
 complemento al  
 Zusatz zu **512.810**

## MERCEDES-BENZ

# 512.308

6 Kg    18.03.93    420-D-11 U

**Choc arrière sur caisse**  
**Rear crash on car-body**  
**Heckreparatur an Karosserie**  
**Urto posteriore sulla scocca**  
**Choque trasero sobre caja**

Voir feuille 420-D-11G  
 See page (C 1-6)  
 Siehe Blatt 420-D-11H1  
 Vedere pagina (C 1-7)  
 Ver hoja

